

ERMITAGE



**Kundendossier Vermietungen
Kulturraum ERMITAGE**

Schön, dass Sie sich entschieden haben, in der ERMITAGE zu feiern!

Unser Kulturraum befindet sich an einem der schönsten Plätze rund um den Vierwaldstättersee und bietet bei jeder Wetterlage einen wunderbaren Blick auf den See und die angrenzenden Berge.

Wir wünschen Ihnen und Ihren Gästen ein unvergessliches Fest im Kulturraum ERMITAGE!

Inhaltsverzeichnis

Grundriss

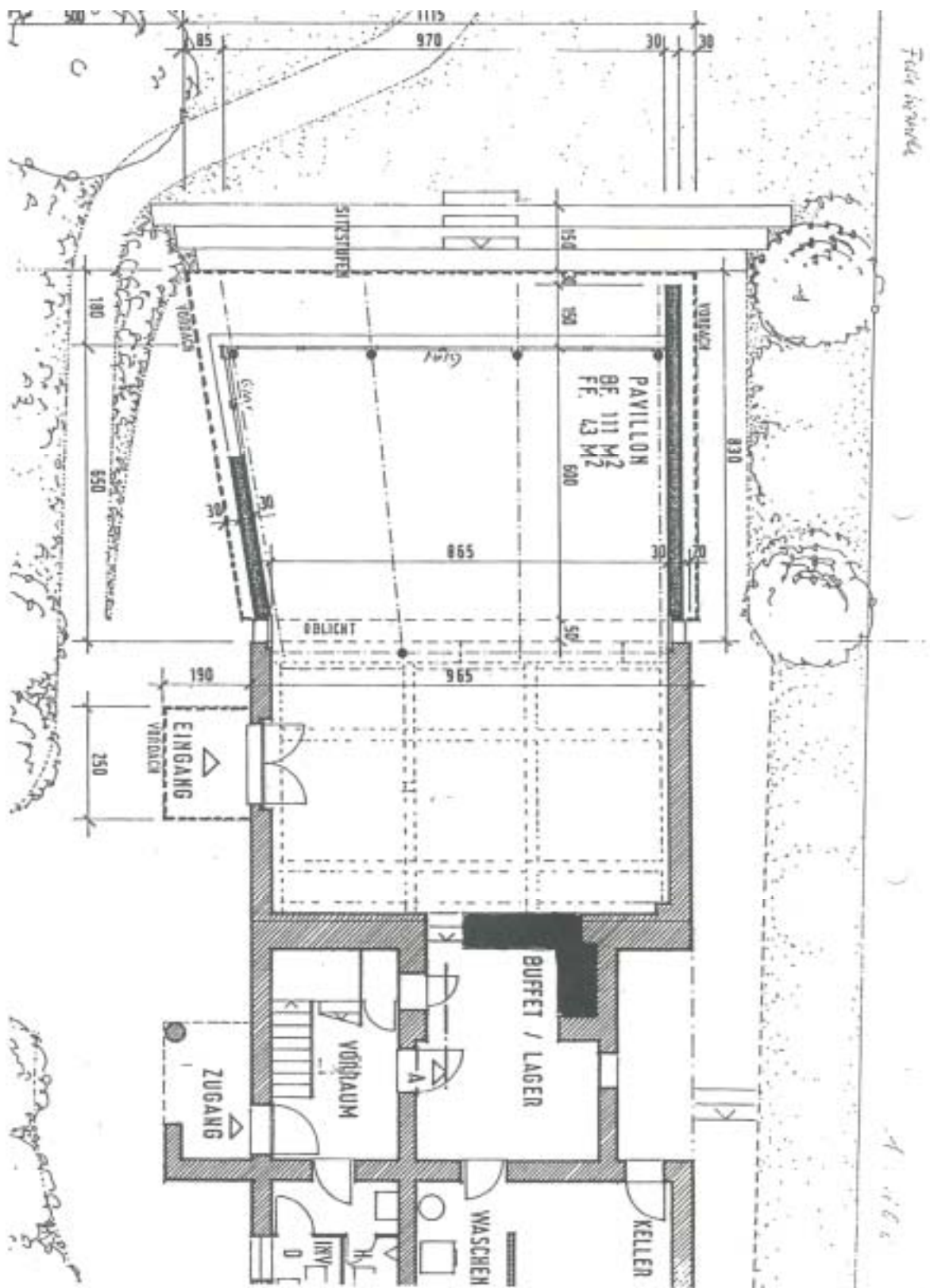
Inventarliste

Tarife

Allgemeine Hinweise
Richtlinien Vermietung

Reservations- / Mietformular

Rückmelderaster



Inventar Kulturraum Ermitage:

Zur Verfügung stehen folgende Mobiliar- und Gebrauchsgegenstände:

Möbel:

- 8 Tische 80 x 80 cm
- 1 Buffettisch 220 x 50 cm
- 1 runder Bartisch, Alu niedrig
- 3 runde Bartische, Alu hoch
- 1 kleiner, ovaler, antiker Tisch
- 80 Stühle
- 20 weisse Klappstühle (im Garten verwendbar)
- 2 Tische (vgl. Festgarnitur)

Geräte:

- Geschirrspüler (2 Körbe f. Gläser / 1 Korb für Weingläser und Flûtes / 1 Korb f. Teller)
- Nespresso - Kaffeemaschine
- 1 Elektroplatte
- 1 Kühlschrank
- 1 Wasserkocher

Geschirr:

- 18 Weissweingläser
- 70 Weingläser
- 30 Trinkgläser
- 6 Biergläser
- 50 Flûtes
- 20 Kaffeegläser
- 20 Kaffeetassen mit Unterteller
- 20 Espressotassen mit Unterteller
- 1 Glaskrug
- 1 Glasschale
- 3 Chromstahlplatten
- 3 Serviertablets
- 1 Schneidebrett
- 1 Brotmesser

Reinigungsmaterial:

- Staubsauger
- Feuchtwischer
- Übliches Putzmaterial

Benützungstarife für Kulturraum (inkl. Buffet)

gültig ab 01.04.2008 (bzw. 01.01.2002)

Gemeinde / Schule / Kirche:	in der Regel gebührenfrei
Mitglieder Kulturverein:	Fr. 200.—
Einheimische: (Einwohner v. Beckenried)	Fr. 250.—
Auswärtige:	Fr. 500.—
Kurse:	auf Anfrage

Entschädigungen für die Nachreinigung werden nach Aufwand verrechnet.

Die Benützungstarife wurden vom Ermitage-Vorstand festgelegt und vom Gemeinderat genehmigt.

Beckenried, im März 2008:

Renata Kesseli
Präsidentin Kulturverein Ermitage

Arnold Gander
Gemeindepräsident

Karin Andres
Kassierin Kulturverein Ermitage

Daniel Amstad
Gemeindeschreiber

Allgemeine Hinweise

Richtlinien Vermietung

1. Der Kulturverein ERMITAGE stellt folgende Räume zur Verfügung:
 - Kulturraum
 - Vorraum mit Buffetanlage
 - Toilettenanlage
 - Gartenanlage
2. Den Benutzern stehen die Einrichtungsgegenstände gemäss Inventarliste zur Verfügung
3. Der Mieter haftet für alle Schäden, die durch ihn oder durch die Gäste an Räumlichkeiten, Anlagen und Inventar verursacht werden.
Allfällige Beschädigungen oder Verluste müssen unverzüglich dem zuständigen Vorstandsmitglied Renata May gemeldet werden.
4. Der Kulturverein ERMITAGE lehnt alle Forderungen aus Unfall, Haftpflicht und Diebstahl bei Anlässen Dritter ab.
5. An- und Aufbauten sowie das Anbringen von Dekorationen an Decken und Wänden sind nur nach Absprache mit Renata May gestattet.
6. Die Benutzung der Räumlichkeiten ist bis 24.00 Uhr erlaubt. Bei Anlässen im Freien ist die Nachtruhe ab 22.00 Uhr zu respektieren. (Aus Immissions- und Sicherheitsgründen ist es nicht erlaubt, die Parkanlage als Badeplatz und Liegewiese zu benutzen und im Areal zu grillieren.)
7. Die Benutzung des Kulturraumes und der Gartenanlage ist kostenpflichtig und wird gemäss beigelegter Tarifliste in Rechnung gestellt.
8. Die Rückgabe des Mietobjekts erfolgt besenrein. Allfällige Nachreinigungen werden zusätzlich verrechnet.
9. Die Benutzer werden angeregt, das Rückmeldeblatt ausgefüllt an Renata May zu retournieren. Im Voraus: Herzlichen Dank für Ihre Bemühungen!

Parkieren

Den Benützern der ERMITAGE steht der Parkplatz NW 2488 zur Verfügung. Während des Anlasses können zusätzlich die freien Plätze im weissen Feld benutzt werden. Das Parkieren ausserhalb dieser Felder ist nicht gestattet.

Weitere öffentliche Parkplätze hat es beim alten Schützenhaus, bei der Klewenalpbahn oder beim Strandbad Beckenried. Diese stehen nur ausserhalb der Badesaison oder abends zur Verfügung.

Zuständigkeit

Für das Ressort „Vermietungen“ ist Frau Renata May zuständig. Sie steht Ihnen mit Rat und Tat zur Seite. Bitte wenden Sie sich bei Fragen und Unklarheiten direkt an sie:

Renata May
Kirchweg 33
CH - 6375 Beckenried

Tel: 041 / 620 18 32
Kontakt über Homepage: www.kulturverein-ermitage.ch

Kulturraum ERMITAGE

Vermietung:

Mieterin / Mieter:	
Adresse:	
Telefon:	
Art des Anlasses:	
Kurzbeschreibung:	
Datum:	
Dauer von / bis:	
Anzahl Personen:	
Nutzung von:	<input type="checkbox"/> Kulturraum <input type="checkbox"/> Buffetanlage <input type="checkbox"/> Garten <input type="checkbox"/> Nespresso - Kaffeemaschine (1.- / Kaffee)
Benützungstarif: (vgl. Übersicht)	Fr.
Raum- und Schlüsselübergabe:	
Raum- und Schlüsselerückgabe:	
Rechnungsadresse:	

Wenn Sie während Ihres Anlasses Unterstützung benötigen, wenden Sie sich bitte an:	<input type="checkbox"/> Renata May 078 778 42 72 <input type="checkbox"/> Sandra Gander 078 778 42 72
--	---

Rückmeldungen:

Wir bemühen uns, die Vermietung unseres Kulturraumes in jeder Beziehung gut abzuwickeln. Sie helfen uns dabei, wenn Sie uns zu folgenden Punkten Ihre Rückmeldung abgeben.

Datum:
Raumübergabe / Raumrückgabe:
Infrastruktur:
Beratung und Betreuung:
Anregungen:
Name / Kontaktmöglichkeit (Adresse / Tel. oder Mail):

Besten Dank für Ihre konstruktive Mitarbeit!